

TUNNEL PRADO SUD

INFO-CIRCULATION

Avril
Mai
2010

3

En Bref...

Ce numéro n°3 fait un point sur les changements de circulation liés aux travaux en cours et sur ceux qui vont démarrer dans le courant du mois de mai.

Travaux sur le Boulevard Rabatau

Des travaux de déviation de réseaux vont être réalisés sur la partie basse du Boulevard Rabatau.

- La circulation sera mise progressivement à 2 fois une voie depuis le rond-point du Prado jusqu'à la traverse de l'Antignane.
- Les emprises de chantier vont être positionnées en partie sur les aires de stationnement situées de part et d'autre du boulevard.

Travaux sur la contre-allée et le Bd Michelet

A partir de la fin d'avril la circulation dans le secteur du boulevard Michelet à proximité du rond-point du Prado va être modifiée pour quelques semaines.

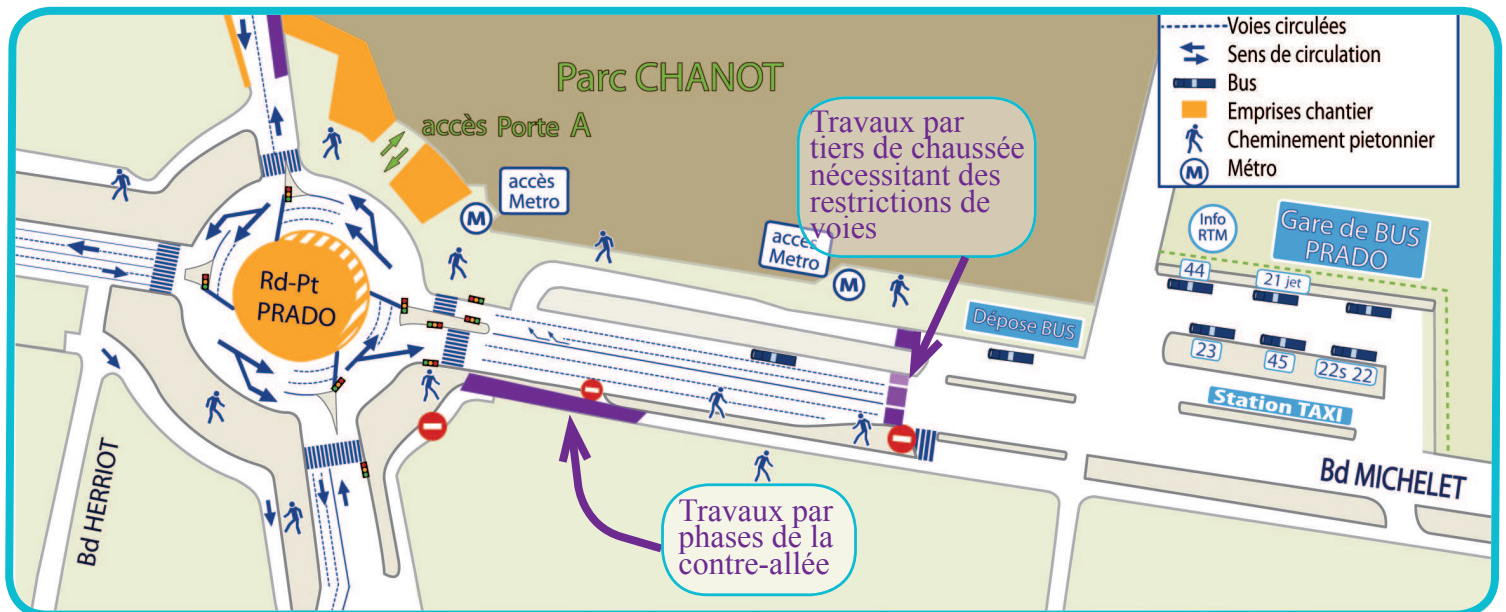
- Traversée du boulevard Michelet:

Les travaux vont se dérouler en trois phases afin de maintenir la circulation des véhicules sur le boulevard.

- Contre-allée Michelet:

La contre-allée Michelet sera fermée à la circulation cependant les accès seront maintenus pour les commerçants et les riverains.

Les travaux se dérouleront en plusieurs phases depuis le rond point du Prado jusqu'à la rue Negresko



L'emprise des travaux se situera sur la chaussée. Les trottoirs resteront accessibles aux piétons. Les accès aux commerces, et habitations privatives seront maintenues. Les livraisons pourront s'effectuer normalement. Les documents ci-après détaillent les différentes phases pour le mois de mai.

Toutes les informations en ligne sur notre site internet:

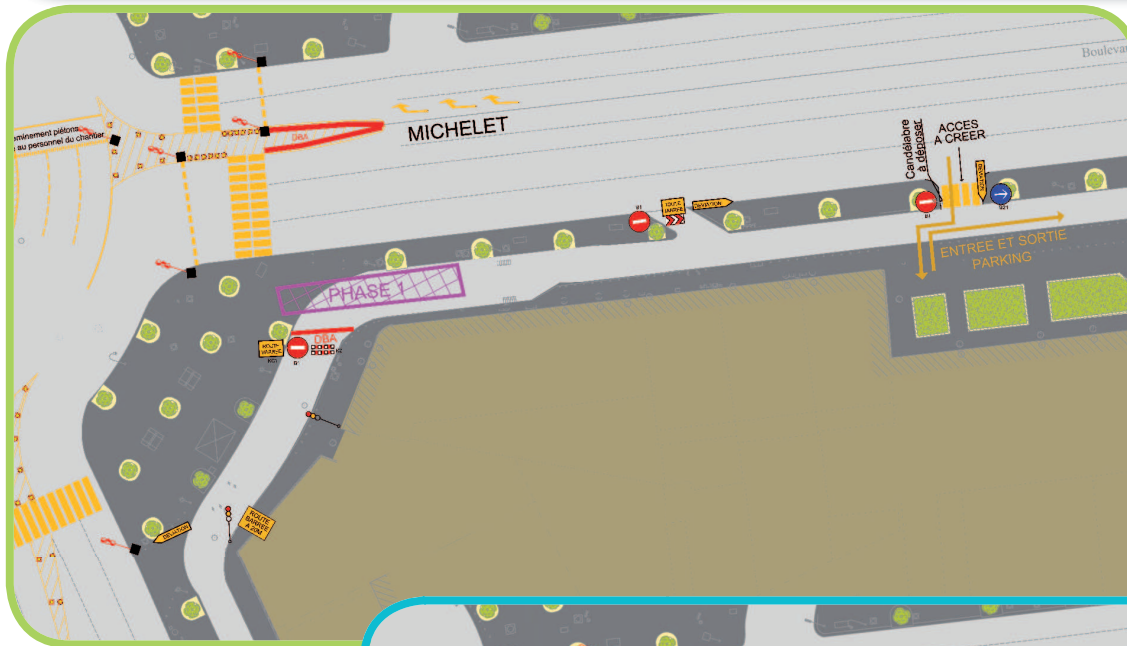
Contact: www.tunnelpradosud.com

☎ 06 09 65 86 44



l'info-traffic en direct

CONTRE-ALLÉE MICHELET: détail des trois premières phases

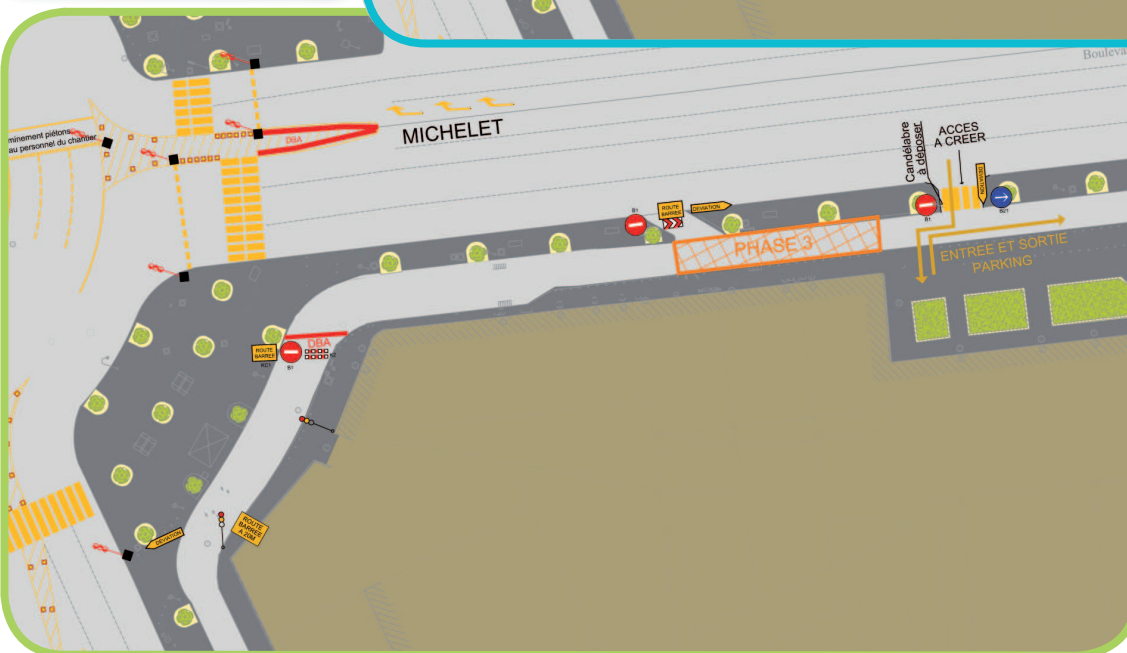
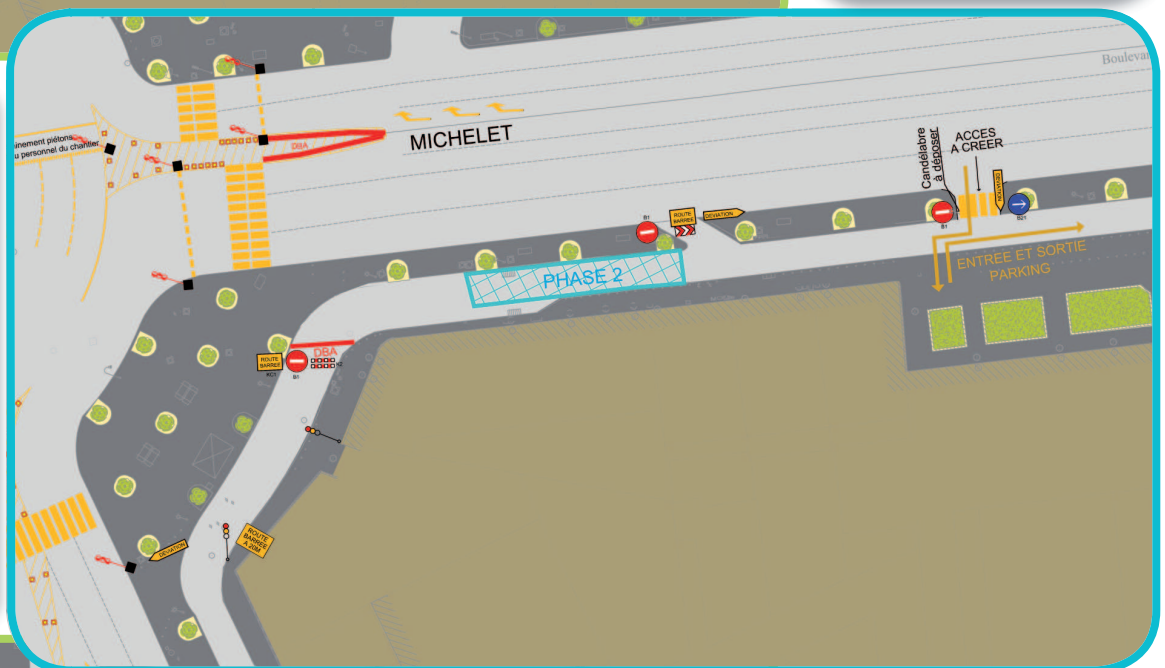


1^{ère} phase :
Fin avril- début mai

Les véhicules de livraison pour les commerces de proximité pourront emprunter la contre-allée. Le cheminement piétonnier est conservé, ainsi que l'accès des secours

2^{ème} phase :
Courant mai

Les conditions de circulation seront identiques à la première phase.



3^{ème} phase :
Fin mai

Les conditions de circulation restent inchangées. Toutefois il est possible que pour garantir l'accès aux véhicules de secours la longueur des zones soit écourtée.

MERCI DE VOTRE COMPRÉHENSION